

# tecno.mec

Idropulitrice ad alta pressione

## **SYMBOL**

CE

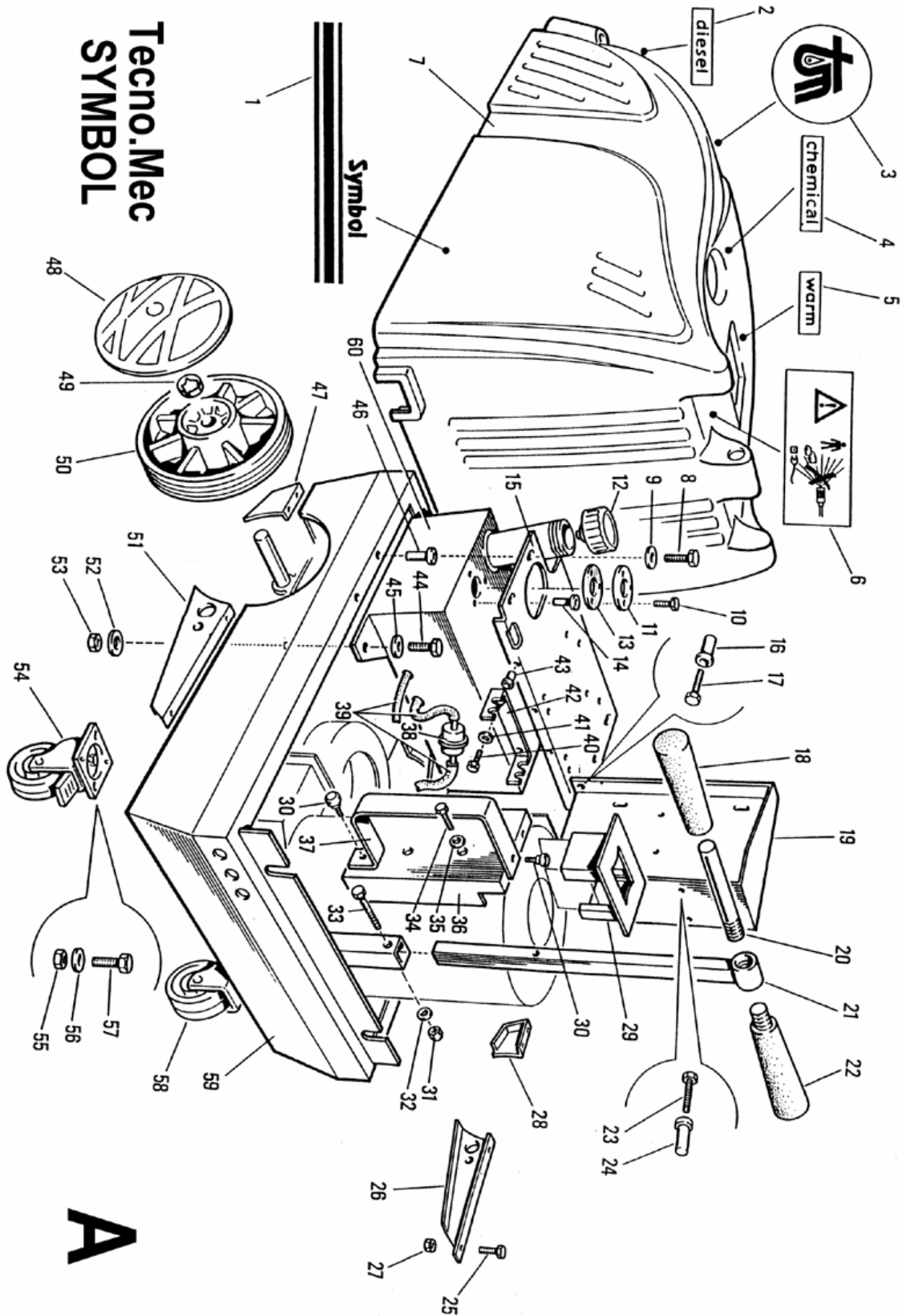


### Tavole parti di ricambio

TECNOMECH S.r.l. - Casalgrande (RE) Italy

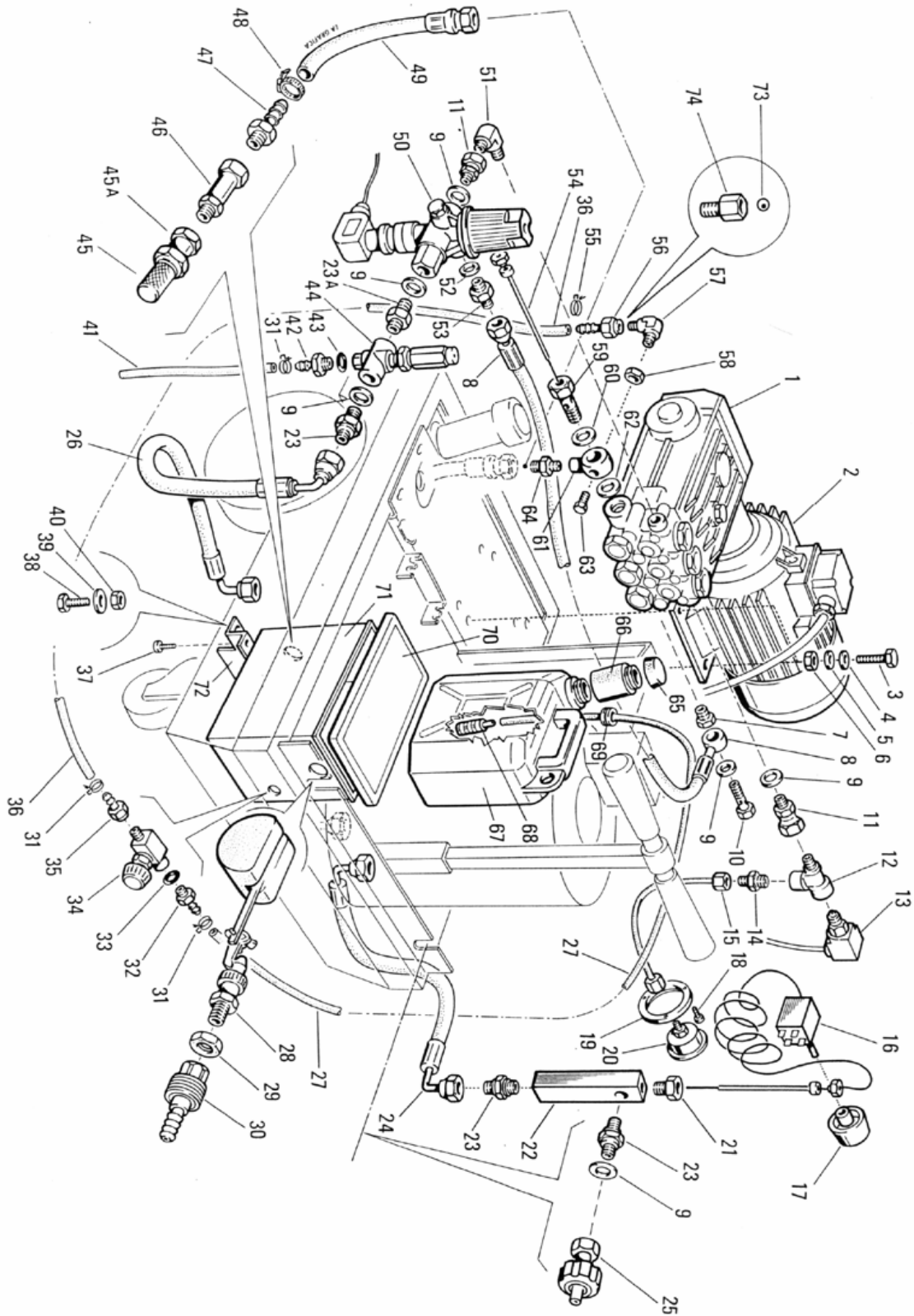
rev. 2/2002

TAV. A - SYMBOL - TELAIO - CHASSIS



Pos	Codice TM	Descrizione	Pz	Note
1	101601	Etichetta fiancata	2	SYMBOL METAL
1	103113	Etichetta fiancata	2	SYMBOL SILVER
2	101602	Etichetta alimentazione	1	
3	101603	Etichetta logo	1	
4	101604	Etichetta detergente	1	
5	101605	Etichetta scarico	1	
6	101606	Etichetta avvertenze	1	
7	104010	Cofano Symbol	1	
8	102019	Vite TE 8x20	5	
9	101513	Rondella 8x16	5	
10	100670	Vite 4x10	3	
11	940029	Flangia livello gasolio	1	
12	101524	Tappo gasolio valvola sic.	1	
13	940029G	Guarniz. livello gasolio d. 15x60 4 fori	1	
14	101557	Rivetto 4 MA x 10	3	
15	940002	Supporto motore elettrico	1	
16	101542	Inserito 6MA	1	
17	101510	Vite TE 6x16	1	
18	101550	Manopola Symbol	1	
19	940050	Supporto strumenti	1	
20	102020	Tubo filettato x timone	1	
21	940010	Timone	1	
22	101580	Manopola	1	
23	103115	Vite 4MA 4x45 TC	2	
24	101557	Rivetto 4MAx10	2	
25				NON MONTATO
26				NON MONTATO
27				NON MONTATO
28				NON MONTATO
29	940026	Schermo camino	1	
30	100050	Volantino 6MA	1	SYMBOL SILVER
30a	101510	Vite TE 6x16	1	SYMBOL SILVER
31	102027	Dado fissaggio manico 10MA	1	
32	102025	Rondella 10x20	1	
33	102022	Vite TE 10x45	1	
34	102021	Vite 6x30	2	SYMBOL SILVER
35	101512	Rondella 6x18	2	SYMBOL SILVER
35a	100083	Boccola alluminio d. 15	2	SYMBOL SILVER
36	940030	Piastra supp. tanica detergente	1	SYMBOL SILVER
37	101001	Staffa supp. tanica detergente	1	SYMBOL SILVER
38	NI3.01539	Filtro gasolio	1	
39	101079	Tubo gasolio 3/8M 1/4F Cm.50	2	
40	101510	Vite TE 6x16	2	
41	102029	Rondella 6x12	2	
42	940060	Staffa supporto filtro gasolio	1	
43	101542	Inserito 6MA	2	
44	102019	Vite 8x20 TE	2	
45	102026	Rondella 8x32	2	
46	102028	Rivetto 8MA	1	
47				NON MONTATO
48	101304	Copri ruota	2	
49	RDF20	Rondella di fermo D.20	2	
50	100045N	Ruota fissa d.250	2	
51				NON MONTATO
52	101513	Rondella 8x16	1	
53	101508	Dado fissaggio 8MA	1	
54	101846	Ruota girevole D.125 c/freno (SY)	1	
55	101508	Dado 8MA	8	
56	101513	Rondella 8x17	8	
57	102019	Vite 8x20 TE	6	
57b	102538	Vite fiss. ruota testa SV. 8x12	2	
58	100055	Ruota gir. D.125	1	
59	940001	Telaio di base	1	
60	940004	Serbatoio	1	
61	101600	Adesivo CE D.8	1	
62		Adesivo Atm/Bar Symbol	1	specificare versione
63	BS16	Pressacavo SKINTOP PG 16	1	

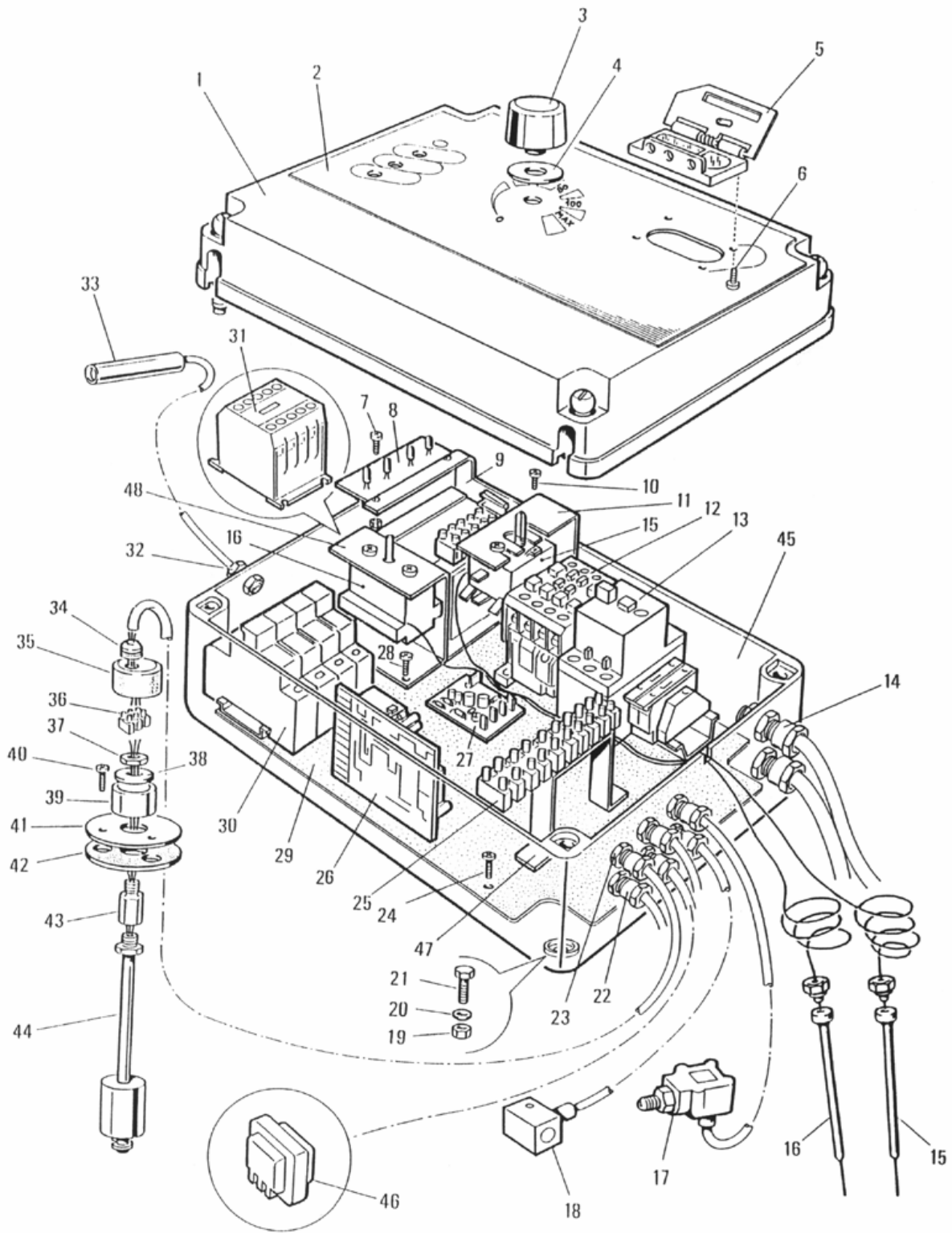
TAV. B – SYMBOL – PARTE IDRAULICA – HYDRAULIC PARTS



Pos	Codice TM	Descrizione	Pz	Note
1	200007	Pompa IP W98	1	SIMBOL SILVER 110/11
1	WS0131	Pompa IP WS 131	1	SIMBOL SILVER 150/15
1	200010	Pompa IP WS 171	1	SIMBOL SILVER 170/13
1	500009	Pompa IP WS 201	1	SIMBOL SILVER 200/15
1	HC240I	Pompa HC 240I	1	SYMBOL METAL 110/11
1	HC450	Pompa HC 450I	1	SYMBOL METAL 170/13
1	HC500	Pompa HC 500I	1	SYMBOL METAL 150/15, 200/15
2	100019	Motore 3HP Trifase 380V 50HZ	1	110/11 Trifase
2	310060	Motore 3HP Monofase 230V 50HZ	1	110/11 Monofase
2	310070	Motore 5,5HP 380V 50HZ	1	150/15, 170/13
2	310090	Motore 7,5HP 380V 50HZ	1	200/15
3	103013	Vite TE 8x30	4	
4	103012	Rondella 8x24	4	
5	103012	Rondella 8x24	4	
6	101508	Dado 8 ME	4	
7	510028	Riduzione 1/2M 3/8F	1	
7	101142	Riduzione 3/8M 1/4F	1	x pompa leuco
8	103011	Tubo riciclo 1/4 GAS L.240	1	
9	100867	Rondella rame 3/8	6	
10	100960	Bullone forato 3/8 es. 22	1	
11	100180	Nipplo girevole MF 3/8	1	
12	200017	Raccordo a T FFM 3/8 AP	1	
13	00014300	Pressostato micro NF 91 3/8 GAS	1	
14	100014	Nipplo 3/8 1/4	1	
15	101194	Tubo manometro L.435 F+F 1/4	1	
16	101170	Termostato a immersione 0/160	1	
17	101357S	Manopola regolaz. termostato	1	
18	101134	Vite fissaggio man. 3,5x13	3	
19	101597	Staffa manometro D.50	1	
20	9327011	Manometro att. post. D.50 250bar	1	fino a 150 bar
20a	500027	Manometro att. post. D.50 400bar	1	da 150 bar in poi
21	101069	Raccordo 1/2 14x1 NPT termostato	1	
22	101106	Blocco porta termostato CV	1	
22a	102017	Rondella 16x24	1	
23	102406	Nipplo 3/8x3/8 es. 22	2	
23a	100036N	Nipplo 3/8 conico/cilindr.	1	
24	101013	Tubo R2 3/8 uscita serpentina L710	1	
25	212000020	Raccordo girevole MVG 6 3/8F	1	
26	100955	Tubo R2 5/16 uscita serpentina	1	SYMBOL SILVER
26	100957	Tubo R2 5/16 uscita serpentina	1	SYMBOL METAL
27	101328	Tubo detergente L.110	1	SYMBOL SILVER
28	29.0160.10	Galleggiante ottone 1/2	1	SYMBOL SILVER
29	200022	Controdado da 1/2	1	SYMBOL SILVER
30	100105	Attacco rapido a sfere 1/2F BP	1	SYMBOL SILVER
30	100105M	Attacco rapido a sfera 1/2M BP	1	SYMBOL METAL
31	100906	Fascetta stringitubo 14-24	1	SYMBOL METAL
32	100086	Portagomma a pressione D.8 1/4	1	SYMBOL SILVER
33				NON MONTATO
34	102524	Rubinetto a spillo FF 1/4	1	SYMBOL SILVER
35	100086	Portagomma a pressione D.8 1/4	1	
36	101328	Tubo detergente L. 80	1	SYMBOL SILVER
37	310010	Vite autofilettante 4,6x13	2	SYMBOL SILVER
38	101510	Vite 6x16	1	SYMBOL SILVER
39	102029	Rondella 6x12	2	SYMBOL SILVER
40	101511	Dado 6 MA	2	SYMBOL SILVER
41	101251	Tubo retinato 6x12,5 L.38	1	
42	100131	Portagomma 3/8x8	1	
43				NON MONTATO
44	00036000	Valvola sicurezza MG 2000	1	SYMBOL METAL fino a 150 bar
44	60.0525.00	Valvola sicurezza VS2202 xG3/8	1	SYMBOL SILVER, e METAL da 150 bar e oltre
45	510010	Filtro aspirazione inox 1/2	1	SYMBOL SILVER
45a	100036	Manicotto 1/2	1	SYMBOL SILVER
46				NON MONTATO
47	100403	Portagomma ROMA 1/2	1	SYMBOL SILVER
48	100906	Fascetta stringitubo 15x29	1	
49	102059	Tubo aspiraz. F1/2x14 L.430 D16	1	SYMBOL SILVER

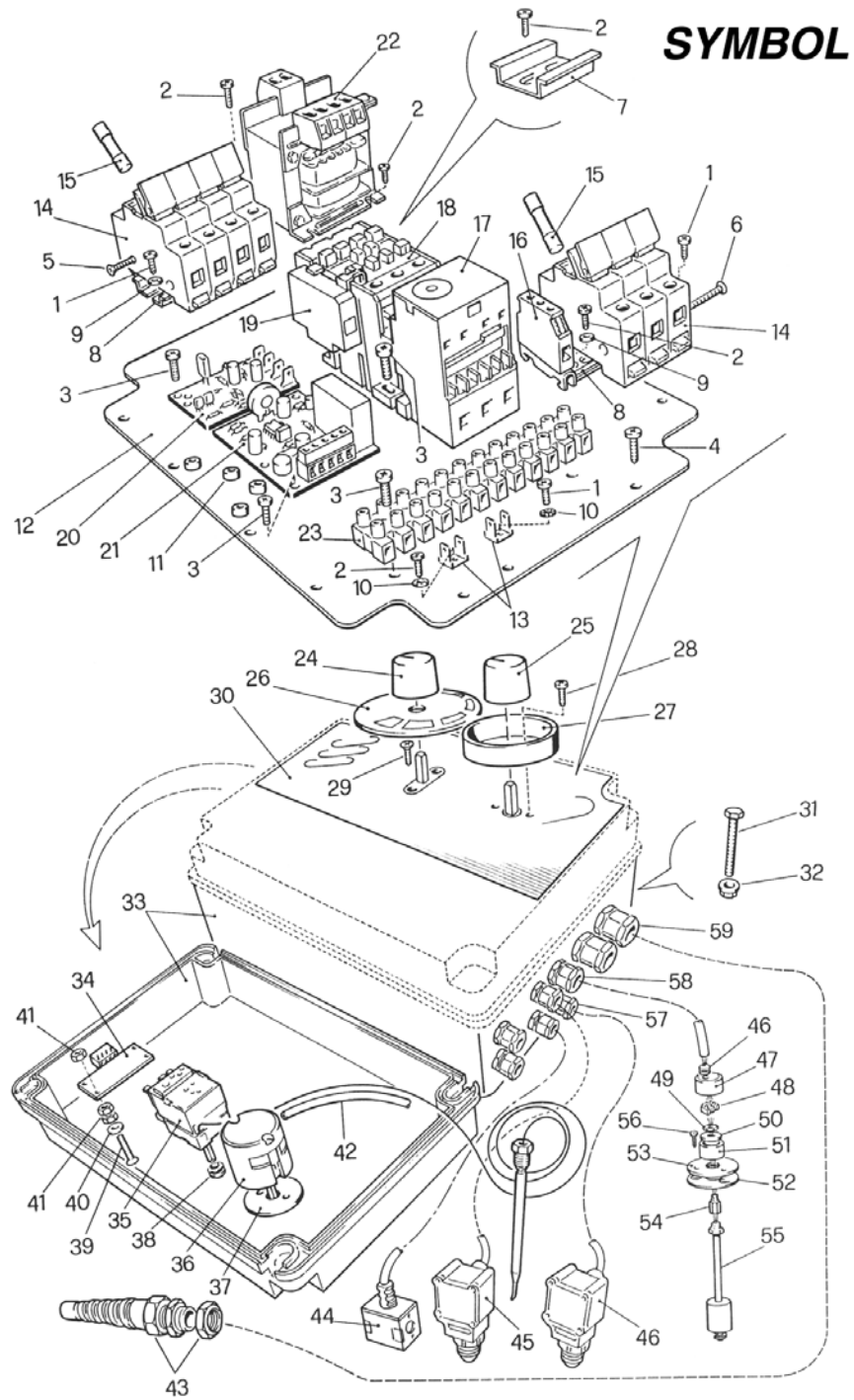
49	102060	Tubo aspiraz. F1/2x14 L.550 D16	1	SYMBOL METAL
49a	510009	Rondella foro 20 zincata (o 21x37)	2	SYMBOL METAL
50	60.0000.60	Valvola PULSAR 3 G3/8	1	SYMBOL SILVER
50	215002040	Valvola MV 550 + interruttore	1	SYMBOL METAL
51	100127	Raccordo curvo MM 3/8 AP	1	
52	100801	Rondella rame 1/4	1	SYMBOL METAL
52	100867	Rondella rame 3/8	1	SYMBOL SILVER
53	100014	Nipplo 3/8x1/4	1	SYMBOL METAL
53	102406	Nipplo 3/8x3/8 es. 22	1	SYMBOL SILVER
54	201170	Termostato 0-160 BP	1	SYMBOL METAL
55	101546	Fascetta stringitubo molla 7x10	1	SYMBOL SILVER
56	100261	Portagomma pressione D.8	1	SYMBOL SILVER
57	102047	Raccordo curvo 1/4 MM	1	SYMBOL SILVER
58	100097	Controdado 1/4	1	SYMBOL SILVER
59	103061	Bullone forato F14x1 1/2M Fil.14x1	1	SYMBOL METAL
59	100961	Bullone forato 1/2 es. 27	1	SYMBOL SILVER
60	100809	Rondella rame 1/2	1	
61	100962	Occhio 1/2 F 3/8 3 fori	1	SYMBOL METAL
61	100963	Occhio 1/2 F 3/8 5 fori	1	SYMBOL SILVER
62	100809	Rondella rame 1/2	1	
63	620301	Tappo 1/8	1	SYMBOL SILVER
64	500015N	Nipplo 1/2M 3/8F	1	
65	510250T	Tappo tanica detergente	1	SYMBOL SILVER
66	101548	Prolunga tanica detergente	1	SYMBOL SILVER
67	510250	Tanica canestro Lt.5	1	SYMBOL SILVER
68	100264	Filtro detergenti D.8	1	SYMBOL SILVER
69	102057	Passacavo 27x13	1	SYMBOL SILVER
70	28.2008.84	Coperchio vaschetta	1	SYMBOL SILVER
71	28.2005.84	Vaschetta acqua	1	SYMBOL SILVER
72	940043	Staffa supporto vaschetta	1	SYMBOL SILVER
73	97.4838.00	Sfera detergente 13/32	1	SYMBOL SILVER
74	40.0009.61	Manicotto 1/4 1/8	1	SYMBOL SILVER
	21.0170.21	Dosatore detergente reg. G 3/8 FM	1	SYMBOL METAL
	0013FMM2	Raccordo a "T" MMF 3/8 A.P.	1	SYMBOL SILVER

TAV. C1 – SYMBOL – QUADRO ELETTRICO – ELECTRIC BOARD – Mod 1 “1999”



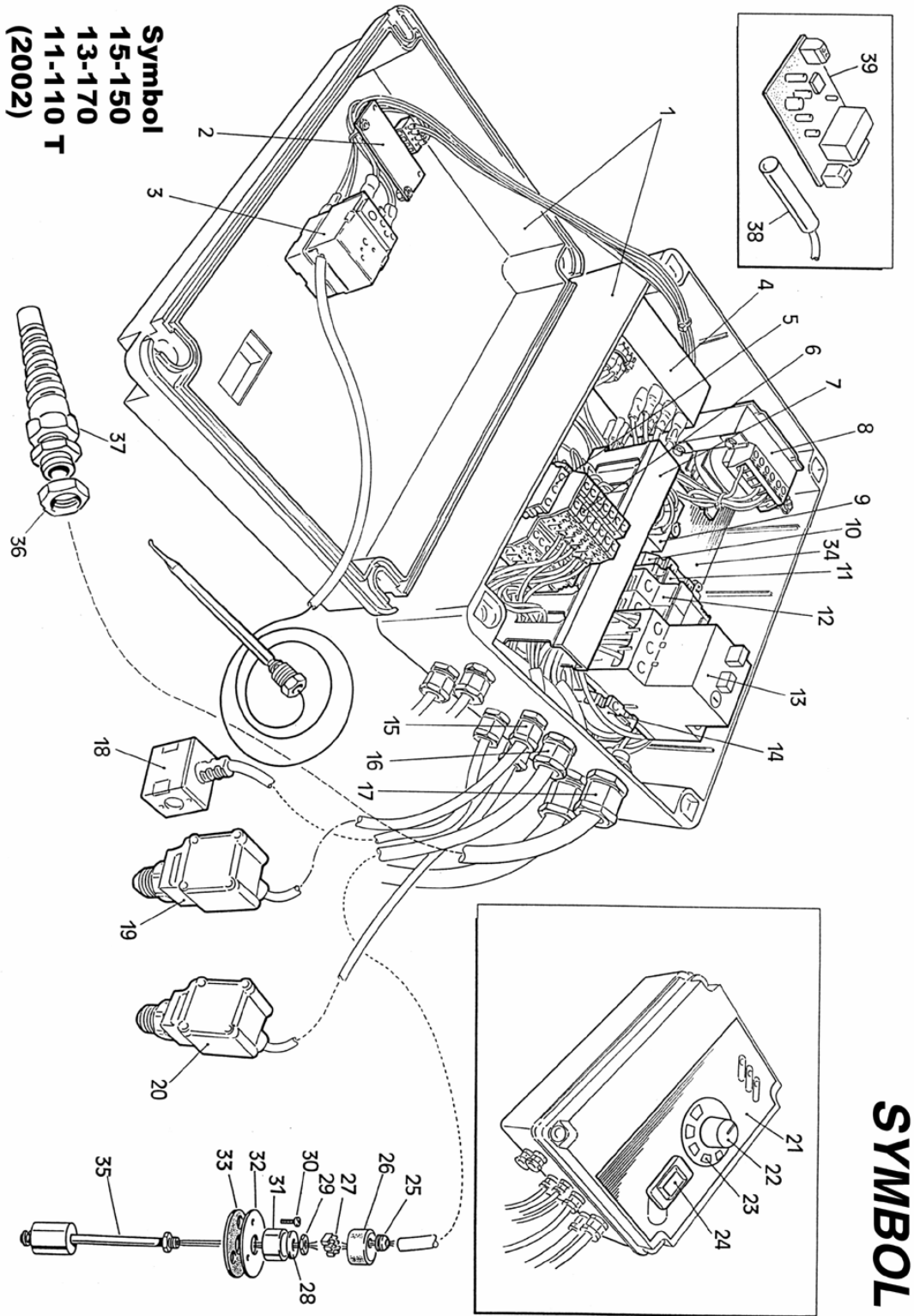
Pos	Codice TM	Descrizione	Pz	Note
1	102010	Scatola eletrr. in plastica	1	
2	101608	Pannello policarbonato	1	
3	1013575	Manopola regolazione termostato	1	
4	102011	Guarnizioni tenuta termostato	1	
5	102012	Sportello interrutt. generale	1	
6	102040	Vite 3x15	4	
7	102041	Vite 3,5x6,5	1	
8	102013	Scheda led	1	
9	103014	Trasformatore 50VA 240-415/24	1	
9	102014	Trasformatore 50VA 220-380/24	1	
10	401011	Vite TC 4x5	1	
11	940041	Staffa supporto termostato	1	
12	102415	Teleruttore	1	
13		Interruttore magnetotermico	1	
14	PG16	Pressacavo c/dado PG13,5	1	
15	101170	Termostato immersione	1	
16	201170	Termostato immersione B.P.	1	
17	00014300	Pressostato 3/8	1	
18	101039	Bobina elettrovalvola 24	1	
19	101511	Dado 6MA	4	
20	100205	Rondella 6x12	4	
21	101544	Vite 6x25	4	
22	101551	Pressacavo c/dado PG9	3	
23	101558	Pressacavo c/dado PG7	3	
24	101570	Vite 4x14	1	
25	102044	Morsettiera 12 elementi	1	
26		Scheda el. Stop temporizzato	1	Gold
26a	102033	Scheda el. controllo fiamma	1	x tutti i modelli
27	102015	Scheda el. ritardatrice	1	x tutti i modelli
28	101570	Vite 4x14	8	
29	102051	Piastra base scatola elettrica	1	
30	102052	Serie 4 portafusibili	1	
31	300016	Teleruttore comando motore	1	
32	101558	Pressacavo PG7	1	
33	102033	Fotoresistenza	1	fa parte della scheda 26a
34	3306004001	Fermacavo	1	
35	102036	Calotta plastica	1	
36	300015	Morsettiera 3 poli	3	
37	102016	Ghiera 1/4	1	
38	102017	Rondella 16x24	1	
39	102035	Ghiera 30x32	1	
40	100670	Vite TC 4x10	1	
41	940029	Flangia I	1	
42	940029G	Guarnizione	1	
43	101143	Prolunga a colonne MF 1/4 420AP	1	
44	32515	Livellostato 3 fili	1	
45	102018	Fusibili circuito BT 50A 5x20	2	
46	101343	Trasformatore 220-50	1	
46	100355	Trasformatore 240-50	1	
46	400182	Trasformatore 220-60	1	
46	100358	Trasformatore 110-60	1	
46	100306	Trasformatore 380-50	1	
46	100334	Trasformatore 380-60	1	
46	100357	Trasformatore 415-50	1	
47	940051	Staffa supporto morsettiera	1	
48	940042	Staffa supporto termostato	1	
	32516	Galleggiante gasolio completo	1	(Pos. da 34 a 39 e da 41 a 44)

TAV. C2 – QUADRO ELETTRICO – ELECTRIC BOARD – Mod 2 “2000”



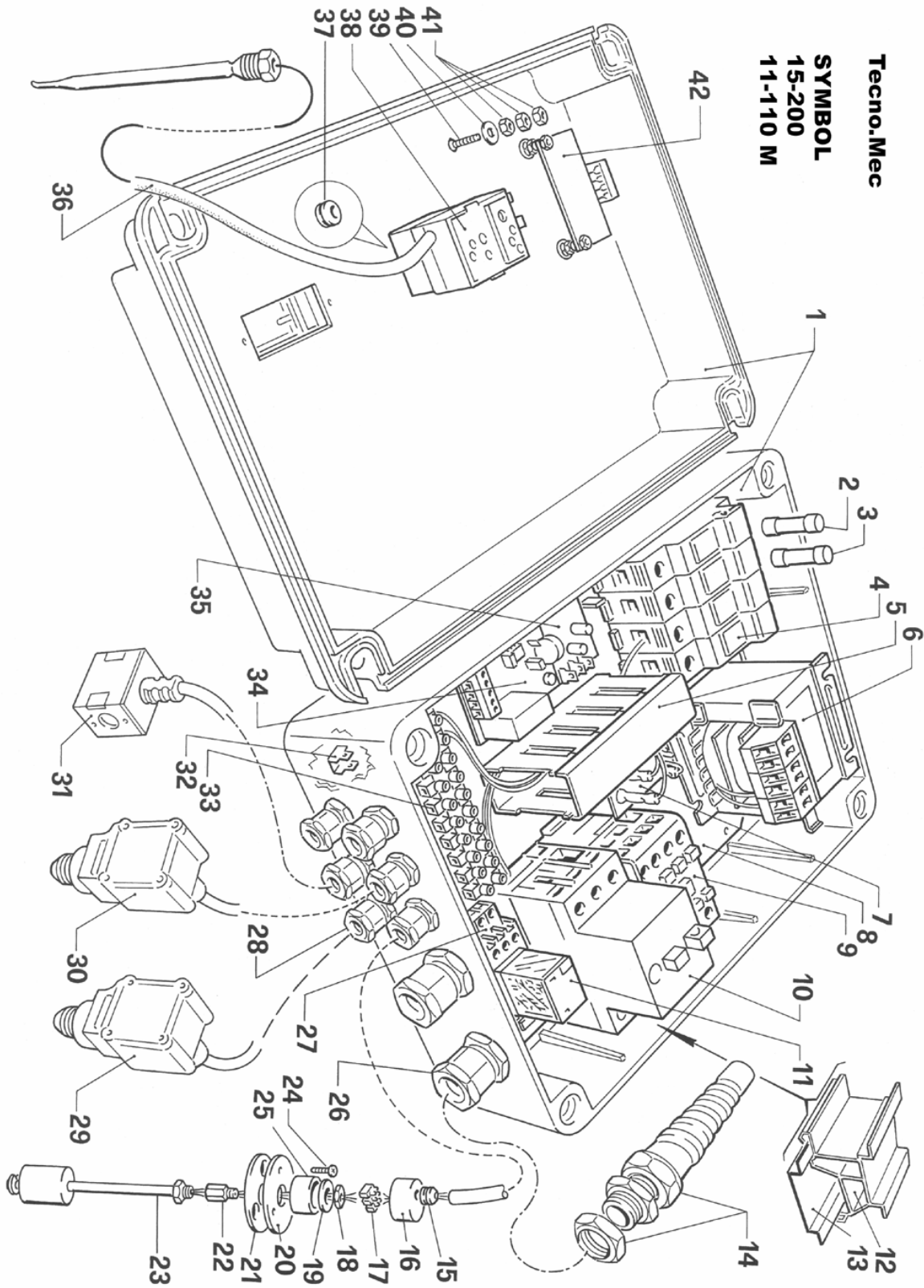
Pos	Codice TM	Descrizione	Pz	Note
1	102010	Scatola elettr. in plastica	1	
2	101608	Pannello policarbonato	1	
3	1013575	Manopola regolazione termostato	1	
4	102011	Guarnizioni tenuta termostato	1	
5	102012	Sportello interrutt. generale	1	
6	102040	Vite 3x15	4	
7	102041	Vite 3,5x6,5	1	
8	102013	Scheda led	1	
9	103014	Trasformatore 50VA 240-415/24	1	
9	102014	Trasformatore 50VA 220-380/24	1	
10	401011	Vite TC 4x5	1	
11	940041	Staffa supporto termostato	1	
12	102415	Teleruttore	1	
13		Interruttore magnetotermico	1	
14	PG16	Pressacavo c/dado PG13,5	1	
15	101170	Termostato immersione	1	
16	201170	Termostato immersione B.P.	1	
17	00014300	Pressostato 3/8	1	
18	101039	Bobina elettrovalvola 24	1	
19	101511	Dado 6MA	4	
20	100205	Rondella 6x12	4	
21	101544	Vite 6x25	4	
22	101551	Pressacavo c/dado PG9	3	
23	101558	Pressacavo c/dado PG7	3	
24	101570	Vite 4x14	1	
25	102044	Morsettiera 12 elementi	1	
26		Scheda el. Stop temporizzato	1	Gold
26a	102033	Scheda el. controllo fiamma	1	x tutti i modelli
27	102015	Scheda el. ritardatrice	1	x tutti i modelli
28	101570	Vite 4x14	8	
29	102051	Piastra base scatola elettrica	1	
30	102052	Serie 4 portafusibili	1	
31	300016	Teleruttore comando motore	1	
32	101558	Pressacavo PG7	1	
33	102033	Fotoresistenza	1	fa parte della scheda 26a
34	3306004001	Fermacavo	1	
35	102036	Calotta plastica	1	
36	300015	Morsettiera 3 poli	3	
37	102016	Ghiera 1/4	1	
38	102017	Rondella 16x24	1	
39	102035	Ghiera 30x32	1	
40	100670	Vite TC 4x10	1	
41	940029	Flangia I	1	
42	940029G	Guarnizione	1	
43	101143	Prolunga a colonne MF 1/4 420AP	1	
44	32515	Livellostato 3 fili	1	
45	102018	Fusibili circuito BT 50A 5x20	2	
46	101343	Trasformatore 220-50	1	
46	100355	Trasformatore 240-50	1	
46	400182	Trasformatore 220-60	1	
46	100358	Trasformatore 110-60	1	
46	100306	Trasformatore 380-50	1	
46	100334	Trasformatore 380-60	1	
46	100357	Trasformatore 415-50	1	
47	940051	Staffa supporto morsettiera	1	
48	940042	Staffa supporto termostato	1	
	32516	Galleggiante gasolio completo	1	(Pos. da 34 a 39 e da 41 a 44)

TAV. C3 – QUADRO ELETTRICO – ELECTRIC BOARD – Mod A “2002”



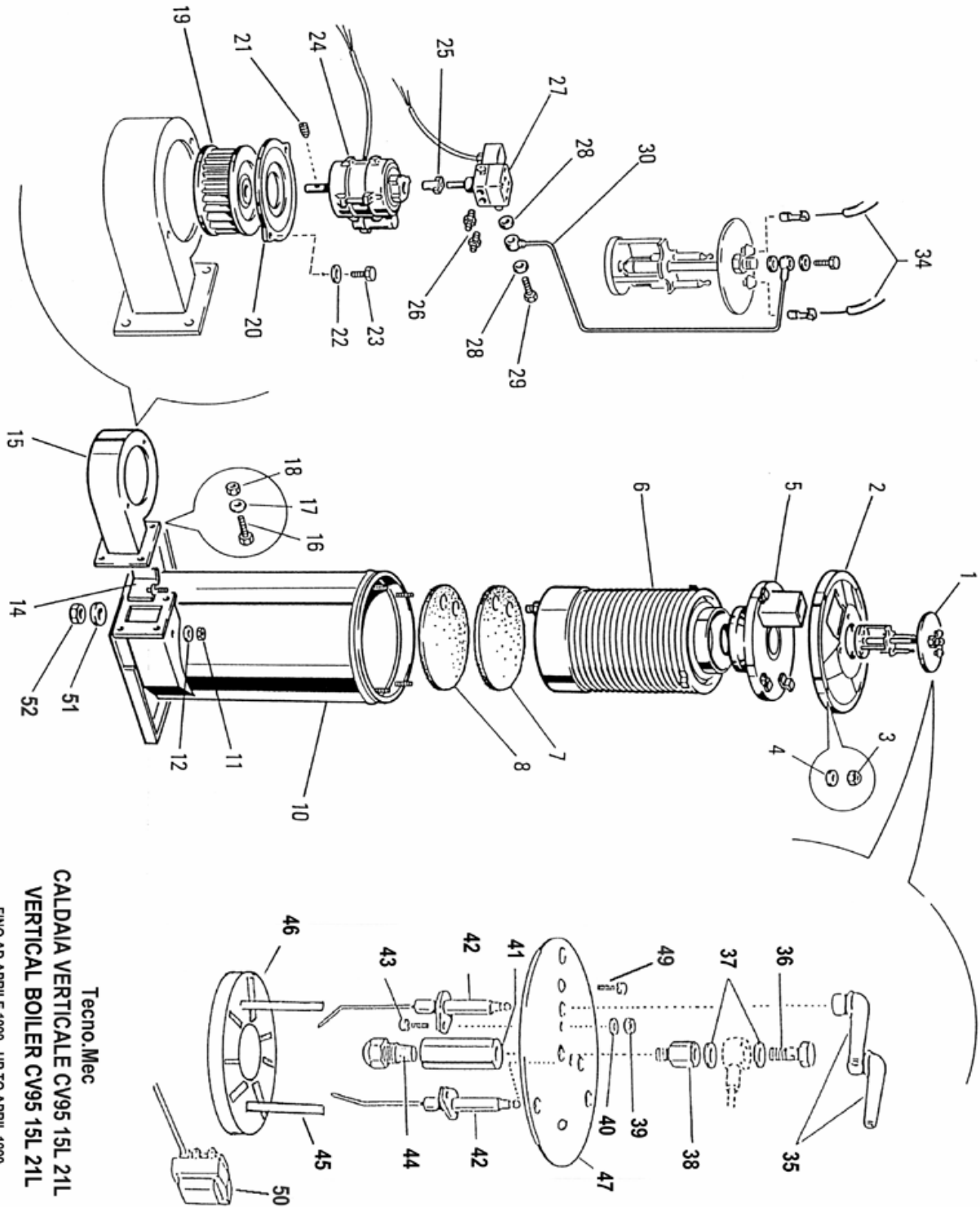
Pos	Codice	Descrizione	Note
1	44209	CASSETTA QUADRO ELETTRICO	
2	102013	SCHEDA LED	
3	101021	TERMOSTATO c/INTERRUTTORE	
4	103099C	FERMO TEMPORIZZATO PER ACQUA CALDA	
5	TE40	MORSETTO DI TERRA	
6	EL.0003.01	MORSETTO PASSANTE	
7	00136	CANALETTA 25x60	
8	300015/E	TRASFORMATORE 30 VA 200-230/400V - 24V	
9	F.AH.DA.3100ZC	FILTRO ANTIDISTURBO	
10	EL.0015.01	BLOCCHETTO TERMINALE	
11	EL.0004.01	MORSETTO SEZIONABILE	
12	5450101	PORTAFUSIBILE	
13	2500011	SALVAMOTORE M-TERMICO 10-16A	
14	EL.0014.01	FERMA MORSETTO	
15	101558	PRESSACAVO PG 7	
16	101558	PRESSACAVO PG 7	
17	52004	PRESSACAVO PG 13,5	
18	101151	BOBINA ELETTROVALVOLA 220V	
19	00014300	PRESSOSTATO 3/8	
20	00014300	PRESSOSTATO 3/8	
21	101608	ADESIVO POLICARBONATO Q.E.	
22	101357S	MANOPOLA REGOLAZIONE TERMOSTATO	
23	102539	ADESIVO TEMPERATURA ACQUA	
24	3503001001	COPRIINTERRUTTORE IN GOMMA	
25	3306004001	FERMACAVO	
26	102036	CALOTTA PLASTICA	
27	300015	MORSETTIERA 3 POLI	
28	102016	GHIERA 1/4	
29	102017	RONDELLA 16x24	
30	400076	VITE TC 4x10 ZB	
31	102035	GHIERA ALLUMINIO 30x32	
32	940029	FLANGIA LIVELLO CARBURANTE ZINCATA	
33	940029G	GUARNIZIONE FLANGIA LIVELLO CARBURANTE	
34	44617	PIASTRA DI FONDO QUADRO ELETTRICO	
35	32515	CONTROLLO DI LIVELLO CARBURANTE 3 FILI	
36	BS13,5	DADO PG 13,5 (BM 4813)	
37	BS13,5	PRESSACAVO SKINTOP PG 13,5	

TAV. C4 – QUADRO ELETTRICO – ELECTRIC BOARD – Mod B “2002”



Pos	Codice	Descrizione	Pz	Note
1	44209	SCATOLA QUADRO	1	
2	5400604	FUSIBILE 4A	3	
3	5400601	FUSIBILE 1A	1	
4	5450101	PORTAFUSIBILE	4	
5	00136	CANALETTA 25x60	cm 15	
6	100405/N	TRASFORMATORE 50 VA	1	
7	F.AH.DA.3100.ZC	FILTRO ANTIDISTURBO 220V.	1	
8	44617	PIASTRA DI FONDO	1	
9	1100700	CONTATTI KN 16	1	
10	2500011	SALVAMOTORE M-TERMICO 10-16A	1	
11	400113	RELE' 24V.	1	
12	7039	ADATTATORE	cm 4,5	
13	OMEGA3F	BARRA OMEGA BASSA ASOLATA	cm 13	
14	PG16	PRESSACAVO c/DADO PG 16	1	
15	400095	PASSACAVO BRUCIATORE	1	
16	102036	CALOTTA PLASTICA	1	
17	300015	MORSETTIERA 3 POLI	1	
18	100097	CONTRODADO 1/4	1	
19	102017	RONDELLA 16x24	1	
20	940029	FLANGIA ZINCATA LIVELLO CARBURANTE	1	
21	940029G	GUARNIZIONE	1	
22	101143/1	PROLUNGA MF 1/4 L. 27 B.P.	1	
23	32515	GALLEGGIANTE LIVELLO CARBURANTE	1	
24	101570	VITE 4x14	1	
25	102035	GHIERA ALLUMINIO 30x20	1	
26	52004	PASSACAVO PG 13,5	2	
27	100468	ZOCOLO VITE	1	
28	101558	PASSACAVO PG 7	6	
29	00014300	PRESSOSTATO 3/8	1	
30	00014300	PRESSOSTATO 3/8	1	
31	101039	BOBINA ELETTROVALVOLA 24V.	1	
32	EL.0054.01	PRESA TERRA	1	
33	9201	MORSETTIERA 12 POLI	1	
34	101359M	RITARDATORE	1	
35	102015	SCHEDA RITARDATRICE 24V.	1	
36	100360	GUAINA SPIRALE	cm 20	
37	EL.0047.01	PASSACAVO d. 4,5	1	
38	TR/741	TERMOSTATO	1	
39	VI.0001.01	VITE 4x16 TSP ZB	4	
40	AC.0006.BU	RONDELLA 4x12 ZB	4	
41	100671	DADO M4 ESAGONALE	12	
42	102013	SCHEDA LED	1	

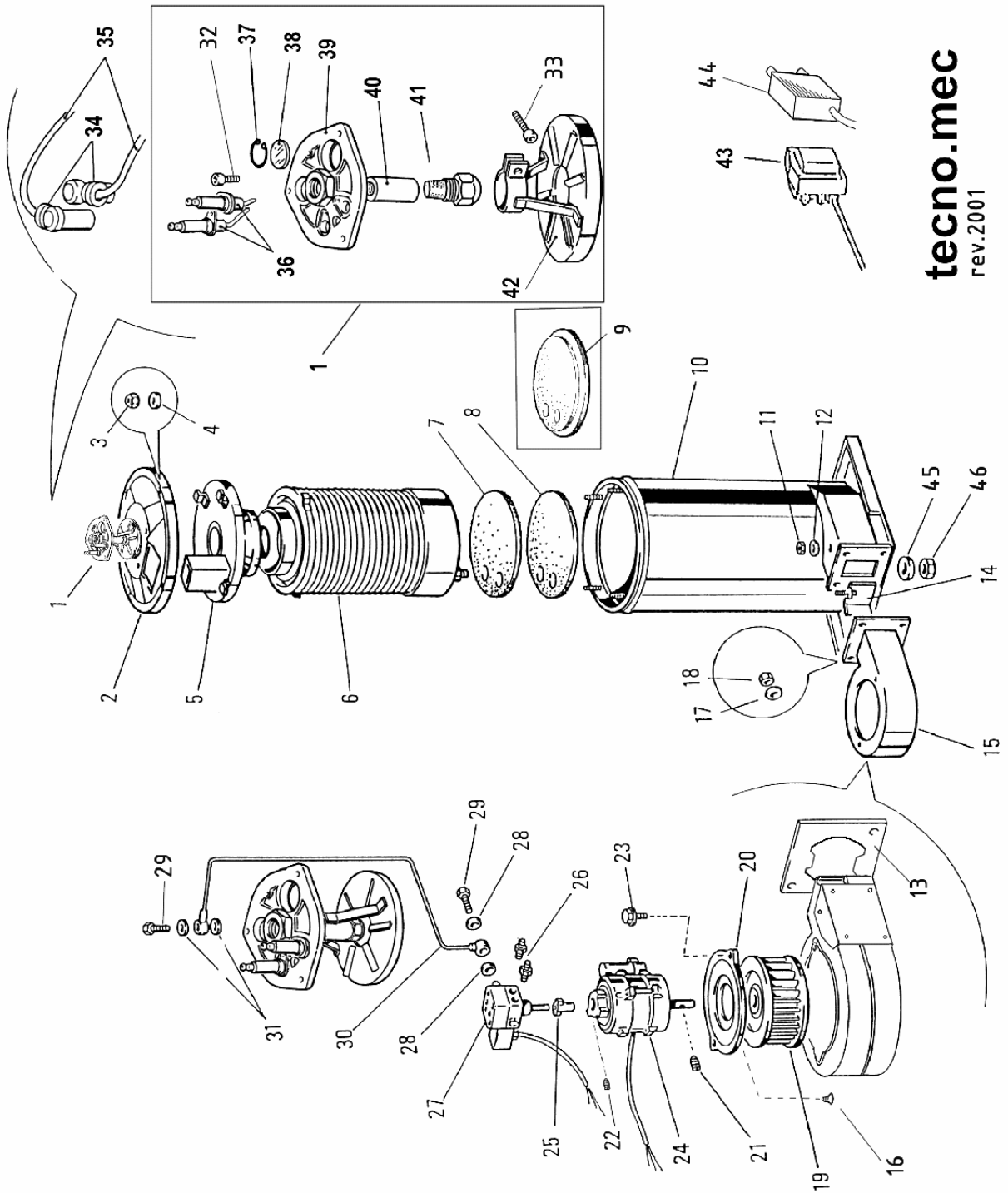
TAV. D1 - SYMBOL - CALDAIA 1999 - BOILER 1999



Tecno.Mec  
 CALDAIA VERTICALE CV95 15L 21L  
 VERTICAL BOILER CV95 15L 21L

FINO AD APRILE 1999 - UP TO APRIL 1999

Pos	Codice TM	Descrizione	Pz	Note
1	CV/TC/05	Testa di combustione completa	1	(Pos. da 35 a 49)
2	940017	Coperchio CV sagomato	1	
3	101511	Dado D.6	4	
4	102029	Rondella 6x12	4	
5	102001K	Boccaglio/camino CV	1	
6	101489	Serpentina 15L. CV	1	
6	101490	Serpentina 21L. CV	1	
7	101530	Guarnizione Duraboard 280xsp20	1	
8	101531	Guarnizione Duraboard 295xsp21	1	
9	-	-	-	
10	102061	Fusto caldaia 15L E/J verniciato	1	
10	102061X	Fusto caldaia 15L E/J inox	1	
10	102062X	Fusto caldaia 21L E/J inox	1	
11	-	-	-	
12	-	-	-	
13	-	-	-	
14	101532	Regolatore aria	1	
15	103111G	Coclea K	1	
16	-	-	-	
17	AC.0015.BU	Rondella D.5	3	
18	101564	Dado	3	
19	101486AV	Parte ventola E/J 15	1	
20	101492	Flangia Nema 2	1	
21	400065	Grano fermaventola	1	
22	101512	Rondella 6x18	2	
23	101510	Vite 6x15	2	
24	400167	Motore bruciatore 220v-50hz	1	
24	400174	Motore bruciatore 240v-50hz	1	
24	400267	Motore bruciatore 220v-60hz	1	
24	400178	Motore bruciatore 110v 60hz	1	
24	400179	Motore bruciatore 380v 50hz	1	
24	400180	Motore bruciatore 380v-60hz	1	
24	400181	Motore bruciatore 415v-50hz	1	
25	400167G	Giunto pompa gasolio	1	
26	400093	Nipplo 1/4 - 1/8	2	
27	POMPA213	Pompa gasolio 24v - 50hz	1	
28	101211	Rondella rame 10x14x1,5	2	
29	101219	Bullone forato 1/8	1	
30	101506	Tubo Bundy caldaia EJ	1	
31	-	-	-	
32	-	-	-	
33	-	-	-	
34	400100	Cavo alta tensione 0,7 mt.	2	
35	12.00590	Pipa azzurra	2	
36	101219	Bullone forato 1/8	2	
37	101211	Rondella rame 10x14x1	2	
38	111211	Prolunga M/F 1/8	1	
39	100671	Dado D.4	2	
40	103072	Rondella D.4 zigrinata	2	
41	101517	Portaugello gasolio	1	
42	0775101	Elettrodo	2	
43	103005	Vite 4x8 brugola	2	
44	210203	Ugello 1,5 - 60	1	
45	103004	Staffa	2	
46	400105	Dischetto deflettore	1	
46a	103001	Vite 4,8 TSP	2	
47	900095	Disco porta elettrodi	1	
48	101211	Rondella rame 10x14x1	1	
49	400076	Vite 4x8 TC	2	
49b	103072	Rondella D.4 zigrinata	4	
50	-	Trasformatore	1	x ordini specificare voltaggio



**tecno.mec**  
rev.2001

Pos	Codice TM	Descrizione	Pz	Note
1	CV/TC/06	Testa di combustione completa	1	
2	940017	Coperchio CV sagomato	1	
3	AC.0024.BU	Dado ø M6 cieco nichelato	1	
4	102029	Rondella 6x12	1	
5	102001K	Coperchio camino	1	
6	101489	Serpentina 15L. CV	1	
7	101530	Guarnizione Duraboard 280xsp20	1	
8	101531	Guarnizione Duraboard 295xsp20	1	
9	104057	Guarnizione sottovuoto caldaia	1	
10	102061X	Fusto caldaia 15L E/J inox	1	
11	MOD.1100	Manopola ad indice	1	
12	100076	Adesivo aria	1	
13	970092	Flangia per ventilatore "SY"	1	
14	101532	Regolatore aria	1	
15	103111G	Coclea alluminio	1	
16	100670	Vite 4 x 12 TSP	1	
17	AC.0015.BU	Rondella 5 x 10	1	
18	101564	Dado ø M 5 esagonale	1	
19	101036V	Ventola 146 x 72	1	
19	104026	Ventola 146 x 60	1	
20	102490	Flangia Nema 1	1	
21	400065	Grano fermaventola	1	
22	400280	Grano M 5 x 8	1	
23	100071	Bullone 8 x 20 con rondella incassata	1	
24	400167	Motore bruciatore 220V 50-60hz	1	
25	400167G	Giunto pompa gasolio	1	
26	102446	Nipplo 1/4 - 1/4 A. P.	1	
27	POMPA213	Pompa gasolio 24v - 50hz	1	
27	POMPA800	Pompa Kerosene 24V	1	
28	101211	Rondella rame 10x14x1	1	
29	101219	Bullone forato 1/8	1	
30	101506	Tubo Bundy caldaia EJ	1	
31	101211	Rondella rame 10x14x1	1	
32	103005	Vite brugola 4 x 8	1	
33	103071	Vite 3,9 x 16 autofilettante TC +	1	
34	12.00590	Pipa azzurra	1	
35	400100	Cavo alta tensione L = 700 mm	1	
36	400281	Elettrodo piegato x testina alluminio	1	
37	104028	Anello Seeger interno 24 mm	1	
38	104029	Vetrino	1	
39	104025	Disco porta elettrodi alluminio	1	
40	400276	Portaugello gasolio	1	
41	210203	Ugello gasolio 1,50 - 60	1	
42	104024	Dischetto deflettore 'SY'	1	
43	EL . 0011.01	Trasformatore 200V 50-60hz	1	
44	100399	Trasformatore elettronico 220V 50-60hz	1	
45	100570	Rondella foro ø 16 ZB	1	
46	100034	Controdado 3/8	1	



---

**tecno.mec**

Via Canale, 114 - 42013 CASALGRANDE (RE) - ITALY  
Tel. +39-0522-840805 Fax +39-0522-849962  
Internet: <http://www.tecnomec.com>