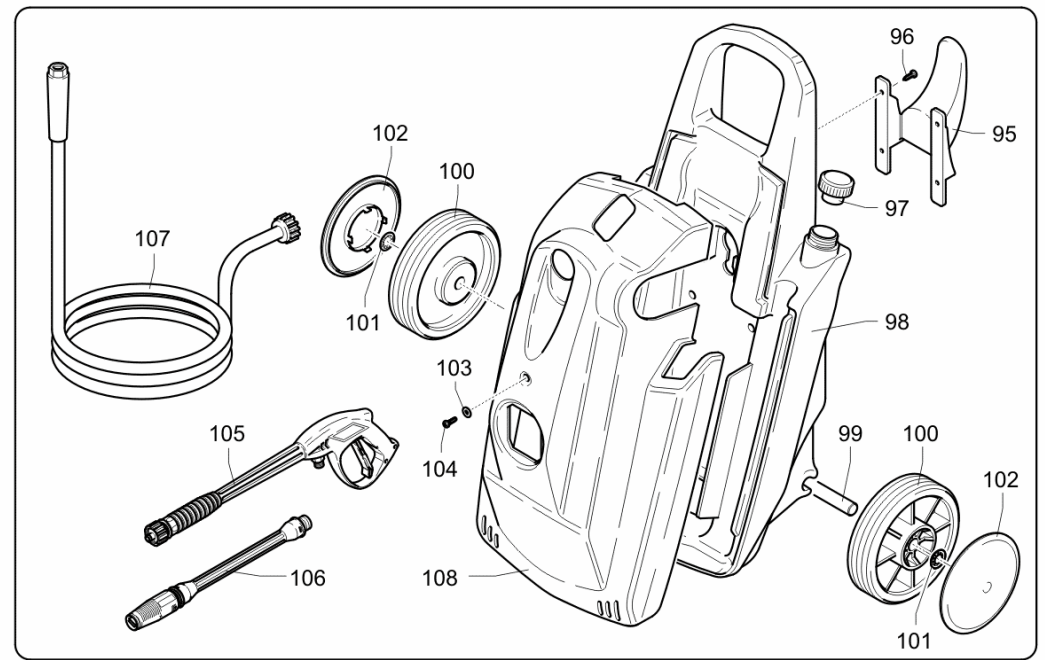
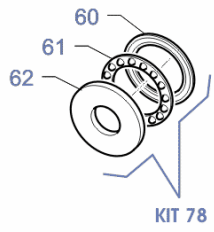
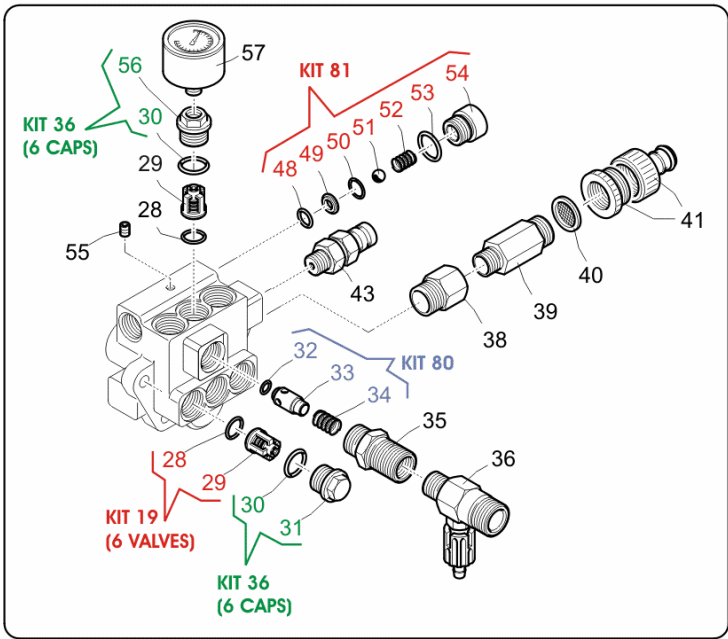
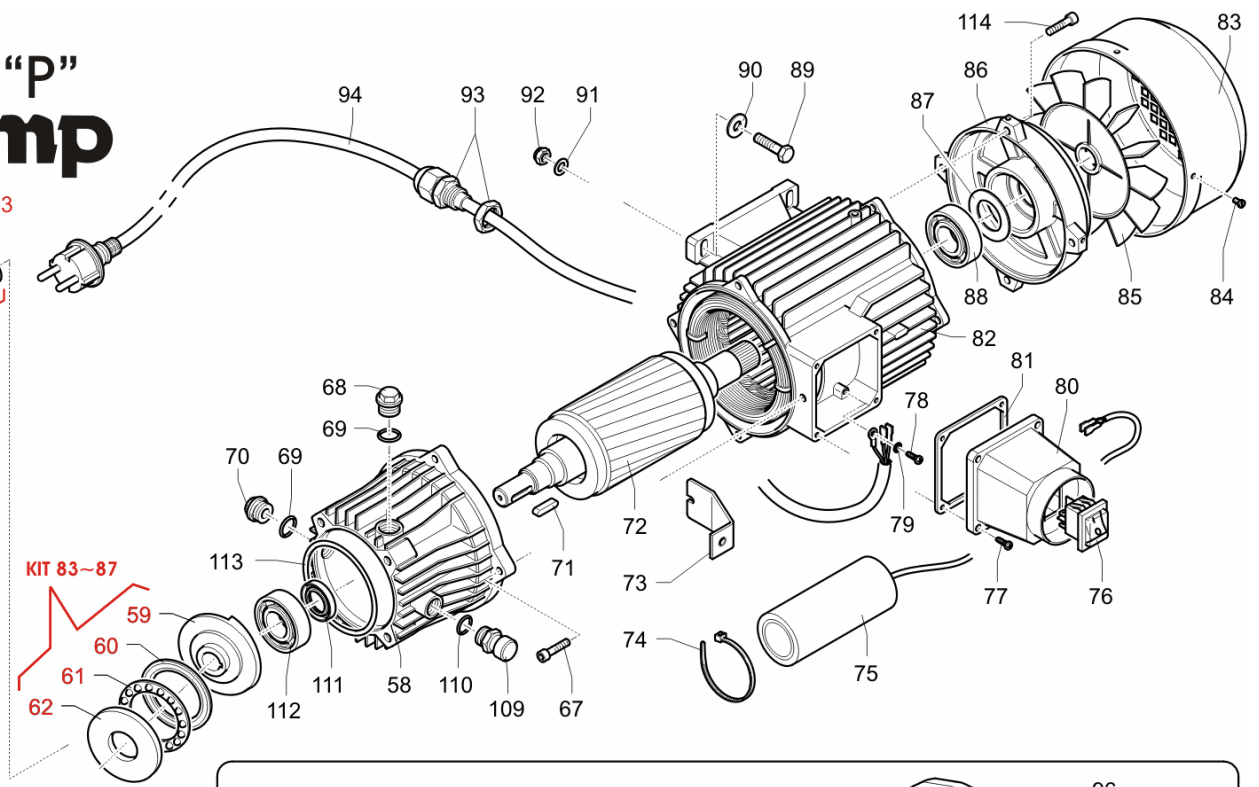
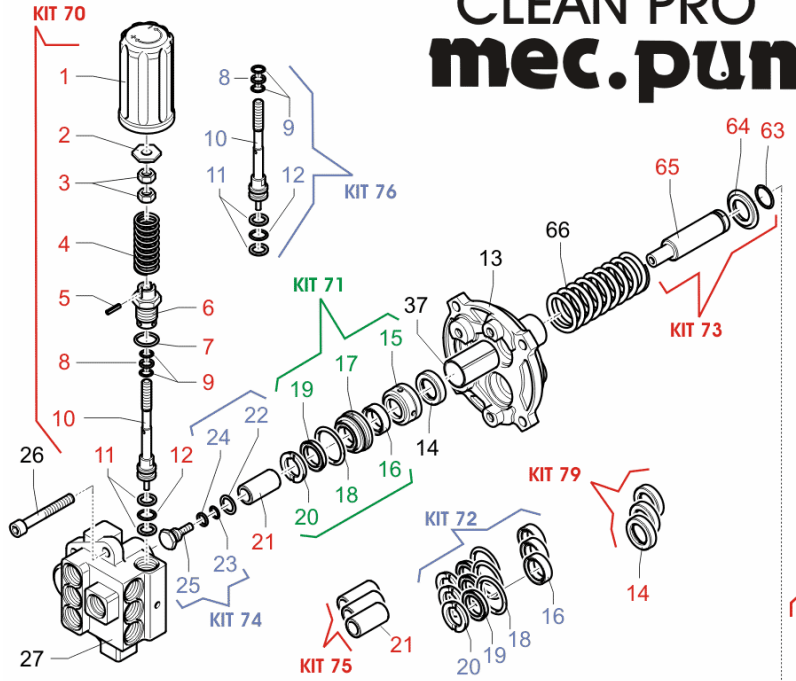


# CLEAN PRO "P" mec.pump



Pos	Code/Codice	Descrizione	Q.ty	Pos	Cod	Descrizione	Q.tà
		<b>CLEAN PRO-P</b>				<b>CLEAN PRO-P</b>	
1	1216006002	Pomolo regolaz. pressione CS	1	61	3103013002	Cuscinetto radiale a sfere	1
2	1304009002	Dado spingimolla valvola	1	62	1518005002	Ralla anteriore CS	1
3	1304001002	Dado D. 8	2	63	1601008002	Anello anderton 80/15 - SW 18	3
4	1613019002	Molla valvola CS 80/14	1	64	1616003002	Piattello spingimolla pistone	3
5	1322032002	Vite spina	1	65	3001001002	Asta porta pistone D.18	3
6	1420009002	Tappo guida asta	1	66	1613018002	Molla pistone CS 80/11	3
7	1815002002	OR 2062	1	67	1322015002	Vite 6x30	4
8	1815030002	OR 3030	1	68	1420007002	Tappo livello olio M18x1,5	1
9	1601009002	Anello antiestrusione 12,4x8x1,2	2	69	1815005002	OR 2062	1
10	1701001002	Asta valvola	1	70	1420001002	Tappo scarico ottone	1
11	1601010002	Anello antiestrusione 16x11,3x1,2 DE	2	71	4803001002	Chiavetta 6x6x25	1
12	1815036002	OR 3043	1	72	3918036002	Rotore 80x140 MEC90	1
13	2903003002	Corpo guida pistoni	1	72	3918010002	Rotore 90x135 MEC100	1
14	1816007002	Paraolio 18x30x7	3	73	2019005002	Staffa appoggio carena	1
15	1402004002	Bussola distanziale 4 fori	3	74	1613006002	Fascetta portacondensatore	1
16	1807017002	Guarnizione 18x26x5,5	3	75	3403004002	Condensatore 60 uF	1
17	1416026002	Porta guarnizione CS	3	76	3509005002	Interruttore 16A bianco Trifase 3-PH	1
18	1815028002	OR 2118	3	76	3909006002	Interruttore 16A lum. pr.spruzzo 1-PH	1
19	1807014002	Guarnizione 18x28 VA	3	77	1322004002	Vite 4,8x13 TC+ UNI6954 autof.	4
20	1601011002	Anello di testa D.18	3	78	1322034002	Vite di terra 4x10	1
21	3016002002	Pistone ceramica 18x40	3	79	1318009002	Rondella di terra D.40	1
22	1318004002	Rondella	3	80	1203006002	Coprimorsettiera conico	1
23	1807016002	Guarnizione BK 2037	3	81	1807003002	Guarnizione FV80/90	1
24	1815001002	OR 2031/107	3	82	3716036002	Pacco stat. MEC 90	1
25	1322031002	Vite fissaggio pistone CS	3	82	3716004002	Pacco stat. MEC 100 230V-50Hz	1
26	1322035002	Vite brugola 8x65	4	82	3716006002	Pacco stat. MEC 100 400V-50Hz	1
27	2520004002	Testata ottone CS	1	83	5203004002	Copriventola MEC90	1
28	1815006002	OR 2050	6	83	5203003002	Copriventola MEC100	1
29	1722007002	Valvolina A/M inox MP	6	84	1322033002	Vite 3,5x9,5	4
30	1815002002	OR 2062	6	85	5222004002	Ventola MEC100	1
31	1420001002	Tappo valvola ottone	5	85	5222002002	Ventola MEC90	1
32	1815001002	OR 2031/107	1	86	3219003002	Scudo posteriore MEC100	1
33	1719005002	Spillo ritegno CS	1	86	3219002002	Scudo posteriore MEC90	1
34	1613017002	Molla spillo 80/13 CS	1	87	1822003002	V Ring VA 30	1
35	1418027002	Raccordo mandata	1	88	3103011002	Cuscinetto 6006	1
36	2718006002	Raccordo iniettore detergente CS	1	89	1322001002	Vite 8x30 TE	4
37	1602001002	Boccola pistone 18x25	3	90	1318001002	Rondella D. 8	4
38	1416027002	Prolunga 3/8M 3/8F L.30	1	91	1318001002	Rondella D. 8	4
39	1416014002	Prolunga 3/8M 1/2M L.58	1	92	1304001002	Dado D. 8	4
40	2106004002	Filtro aspirazione D.20	1	93	3302012002	Passacavo PG 13,5	1
41	1416015002	Portagomma plastica 1/2+3/4	1	94	3603011002	Cavo elettrico H07RN-F 3x1,5 mt. 5	1
43	1722019002	Valvola di sicurezza MG2000	1	95	2013004002	Gancio plastica	1
48	1815038002	OR 11x1,5	1	96	1322020002	Vite 6x35 TE	4
49	1419008002	Sede valvola contrasto	1	97	1220002002	Tappo serbatoio detergente	1
50	1601012002	Anello ferma sede	1	98	2819005002	Serbatoio/telaio Clean PRO	1
51	2919002002	Sfera valvola contrasto 3/8	1	99	2001002002	Assale ruote 20x1,5x410	1
52	1613016002	Molla valvola contrasto 80/12	1	100	2018003002	Ruota 200x50 F.20	2
53	6090383500	OR 119	1	101	1318003002	Rondella di fermo ruota D.20	2
54	1420010002	Tappo valvola contrasto	1	102	1203007002	Coprimozzo x ruota D. 200	2
55	1322016002	Vite a grano D.8	1	103	1318005002	Rondella D 6	1
56	1416002002	Portamanometro fil. 1/8	1	104	1322009002	Vite 6x25 TC	1
57	1913002002	Manometro 0-250/0-300 fil. post. 1/8	1	105	1116007002	Pistola AL9 c/prolunga	1
58	3206010002	Corpo pompa CS MEC100	1	106	1112013002	Lancia+multireg	1
58	3206009002	Corpo pompa CS MEC90	1	107	2420009002	Tubo R1 7mt. F1/4 M22x1,5 D.14	1
59	1516015002	Piattello inclinato CS 8L	1	108	4703016002	Carenatura Clean PRO-P	1
59	1516013002	Piattello inclinato CS 9-10L	1	109	1420011002	Tappo sicurezza olio	1
59	1516016002	Piattello inclinato CS 11L	1	110	1807018002	Guarnizione tappo olio	1
59	1516014002	Piattello inclinato CS 13L	1	111	1807007002	Guarnizione 22X35X8	1
59	1516011002	Piattello inclinato CS 14L	1	112	3103005002	Cuscinetto 7304B	1
60	1518004002	Ralla posteriore CS	1	113	1815029002	OR 3350	1
				114	1322009002	Vite 6x25 TE	4

Pos	Cod	Descrizione	Q.tà
		<b>CLEAN PRO-P</b>	
70	5311070002	VALVOLA DI REGOLAZ. (BY-PASS)	KIT
71	5311071002	KIT TENUTA PISTONE CPP (X 1 P.)	KIT
72	5311072002	KIT TENUTA PISTONE CPP (X 3 P.)	KIT
73	5311073002	PORTAPISTONE	KIT
74	5311074002	VITE PISTONE	KIT
75	5311075002	PISTONI CERAMICA	KIT
76	5311076002	ASTA VALVOLA	KIT
78	5311078002	CUSCINETTO+RALLE	KIT
79	5311079002	PARAOLIO	KIT
80	5311080002	SPILLO RITEGNO OTTONE CPP	KIT
81	5311081002	VALVOLA CONTRASTO	KIT
83	5311083002	PIATTELLO INCLINATO CS 8L	KIT
84	5311084002	PIATTELLO INCLINATO CS 9-10L	KIT
85	5311085002	PIATTELLO INCLINATO CS 11L	KIT
86	5311086002	PIATTELLO INCLINATO CS 13L	KIT
87	5311087002	PIATTELLO INCLINATO CS 14L	KIT